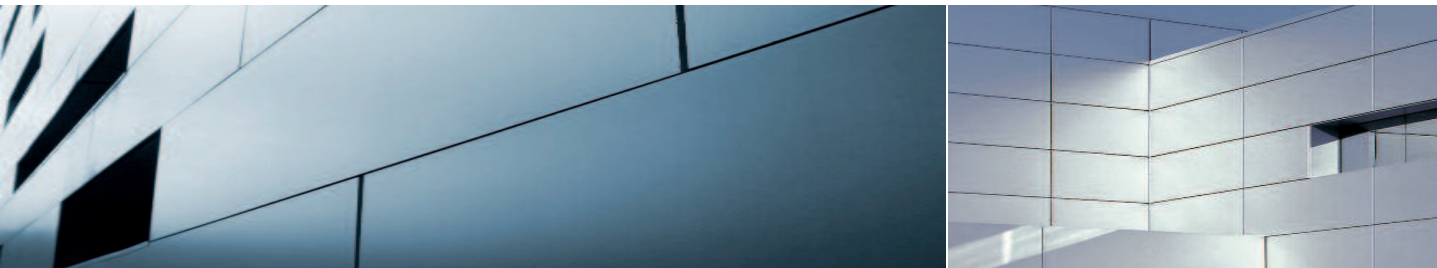


**hm-falzit® structur**  
**hm-falzit® PVDF**  
**hm-falzit Patina 3S**



**Bekannt  
wie ein  
bunter  
Hund!**



**hm-falzit® structur** Farbaluminium in Doppelstehfalzqualität ist ein Aluminiumwalzprodukt, das im Coil-Coating-Verfahren mit einem Strukturlack bandbeschichtet wird. Die Legierung, die mechanischen Werte und das Lacksystem sind speziell für die Weiterverarbeitung in Falztechnik abgestimmt.

**hm-falzit® PVDF** ist ein Aluminiumwalzprodukt, das im Coil-Coating-Verfahren mit hochwertigen Nasslacksystemen bandbeschichtet wird.

**hm-falzit Patina 3S** sieht aus wie patiniertes Titanzink, ist aber lackiertes Aluminium, leicht, falzbar, beständig, als Band oder Blech.

<b>hm-falzit® structur</b>	Anthrazitgrau	Dunkelgrau	Dunkelbraun	Hellgrau		
<b>hm-falzit® PVDF</b>	Anthrazitgrau	Brilliantmetallic ähnlich RAL 9006	Normgraualu. ähnlich RAL 9007	Normreinweiß	Eloxalbraun	Zinn-Zink- grau
<b>hm-falzit® Patina 3S</b>	ZinkPatina	Schwarzes ZinkPatina		Sonder- farben	DB 703	

Farbmuster sind nicht farbverbindlich. Fordern Sie unsere Originalmuster an. Andere Farben auf Nachfrage.



# hm-falzit® structur

## hm-falzit® PVDF

## hm-falzit® Patina 3S

Technische Daten	hm-falzit® structur	hm-falzit® PVDF	hm-falzit® Patina 3S
<b>Brandschutz</b>	Klasse A1 nicht brennbar		
<b>Legierung</b>	EN AW 3005 / 3105 / H41 / H42		
<b>Abmessungen</b>	0,70 mm in den Breiten 600, 1.200 mm, Bleche 1.200 x 2.000 mm andere Breiten sind möglich, Blechlänge nach Wunsch		
<b>Festigkeit</b>	Rm: 130 - 170 Mpa, Rp 0,2 > 100 Mpa, A50 min. 6 %		
<b>Wärmeausdehnung</b>		0,024 mm / m K	
<b>Beschichtung</b>	Super-Polyester / HDP Vorderseite ca. 25 µm · Rückseite 3 - 5 µm	PVDF 70/30	3-Schichtlack-System Vorderseite ca. 40 µm
<b>Glanz</b>	20-30 Einheiten (nach Gardner 60°), metallic ca. 40 Einheiten		
<b>Farbpalette</b>	Standardfarben siehe unter <a href="http://www.haeuselmann.de">www.haeuselmann.de</a>		
<b>Schutzfolie</b>	keine	Perforiert UV-beständig 80 µm	
<b>Qualität</b>	Entsprechend allen europäischen Normen, gemäß ECCA, EN 1396		
<b>Abwasserverordnung</b>	Nach ATV-DVWK-M 153 keine besonderen Maßnahmen erforderlich, da keine schädlichen Schwermetallabtragungen vorhanden sind		
<b>Recycling</b>	Farbaluminium kann dem Wertstoffkreislauf zugeführt werden		

### Anwendungen

- Architektur
- Bedachungen und Fassaden
- Neubau
- Sanierung
- Industrie

### Vorteile

- Vielfältige dekorative Farbgestaltung
- Ausgezeichnete Witterungs- und Langzeitbeständigkeit
- Gute Verarbeitung
- Niedriges Flächengewicht
- Farbtonstabilität



häuselmann metall GmbH behält sich das Recht vor, Produktspezifikationen zu verändern.  
Diese allgemeinen Informationen sind nur Richtwerte und können optional unterschiedlich sein. 09/2022



**Fragen Sie uns an: Mannheim · Augsburg · Kreuztal · Hemmoor · Bergisch-Gladbach**  
[www.haeuselmann.de](http://www.haeuselmann.de)

Sitz der Geschäftsstelle: Mannheim | Amtsgericht Mannheim HRB 231949 | Ust-ID-Nr. DE 812 382 014 | Geschäftsführer: David Sims

